

## Türkiye Hanehalkı Enflasyon Beklenti Anketi (TEBA) Sonuçları<sup>1,2</sup>

### Kasım'24

- Kasım 2024 itibarıyla yıllık enflasyon beklentisi: **%110** (Önceki ay %107)
- Yıl sonu enflasyon beklentisi: **%97** (Önceki ay %94)
- Kasım 2025'e kadar olan 12 aylık dönemde enflasyon beklentisi: **%102** (Önceki ay %100)

### Özet istatistikler\*

	I	II	III
	Yıllık enflasyon beklentisi	Yıl sonu enflasyon beklentisi	12-ay ileriye yönelik enflasyon beklentisi
	<i>2023'ün Kasım ayından bu Kasım ayına kadar fiyatların ortalama yüzde kaç arttığını düşünüyorsunuz?</i>	<i>Sizce 2024'ün başından sonuna kadar, yani Ocak'tan Aralık'a kadar fiyatlar yüzde kaç artmış olacak?</i>	<i>Kasım 2024-Kasım 2025 döneminde fiyatların hangi hızda değişmesini beklersiniz?</i>
1. Ortalama	110	97	102
2. Ortanca değer (Medyan)	100	95	100
3. Çeyrekler arası açıklık (IQR)	30	40	40
4. Standart sapma	61	52	61

\* Ortalamadan üç standart sapmadan fazla ayrılan değerler hesaplamalardan hariç tutulmuştur.

Enflasyon beklentileri ortalama değeri yıllık enflasyon tahmini için medyan değerinden daha yüksektir (birinci sütun). Bu durum dağılımın sağa çarpık olduğunu göstermektedir. Yani, yıllık enflasyon beklentileri %110'dan düşük olanların sayısı, yüksek olanlardan daha fazladır. Yıl sonu ve 12 ay ileriye yönelik beklentilerde ortalama ve medyan değerler birbirine yakın olup daha simetrik bir dağılıma işaret etmektedir.

Anket sorularına verilen cevabın katılımcılar arasında ne kadar farklı olduğunu ölçen çeyrekler arası açıklık (IQR) değeri (3. satır), ankete verilen cevaplar küçükten büyüğe sıralandıktan sonra dağılımın yüzde 25. ve 75. sıralarına karşılık gelen kişilerin beklenti farkının kaç puan olduğunu göstermektedir. Ekim ayına kıyasla her üç soruda da IQR değerinde hafif bir artış olması enflasyon tahmini konusunda görüş ayrılıklarının arttığını ima etmektedir.

<sup>1</sup> Bir sonraki rapor, 30 Aralık 2024 tarihinde yayımlanacaktır.

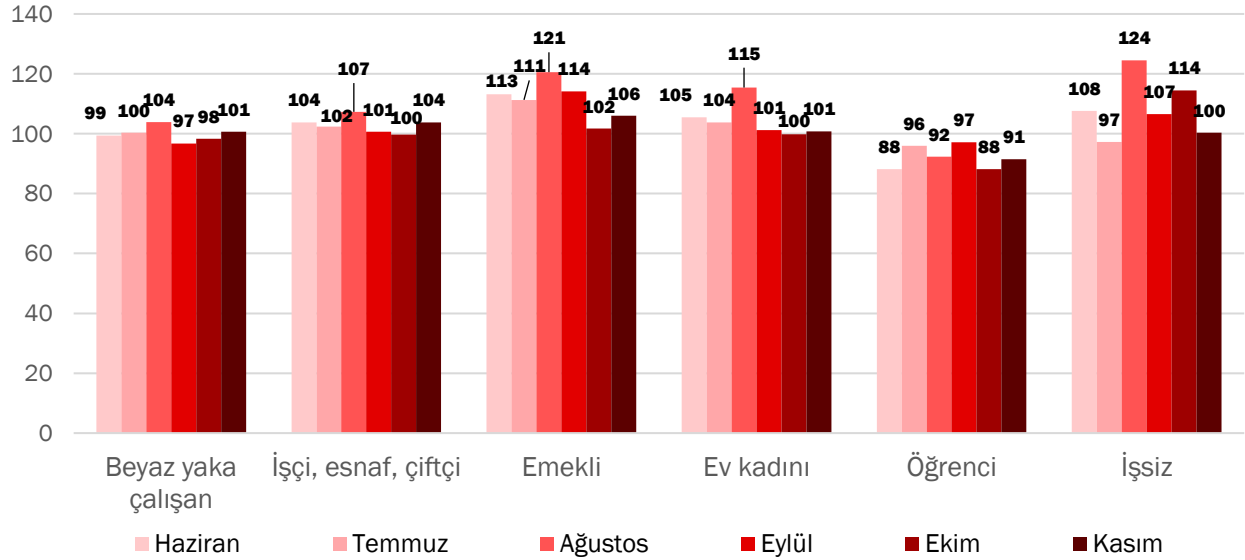
<sup>2</sup> Bu rapor Aralık 2024'te ağırlıklandırma sisteminde yapılan güncellemeler doğrultusunda revize edilmiştir.

## Demografik kırılımlara göre inceleme

Bu bölümde 12-ay ileriye yönelik hanehalkı enflasyon beklentileri bazı demografik özelliklerine göre incelenmiştir.

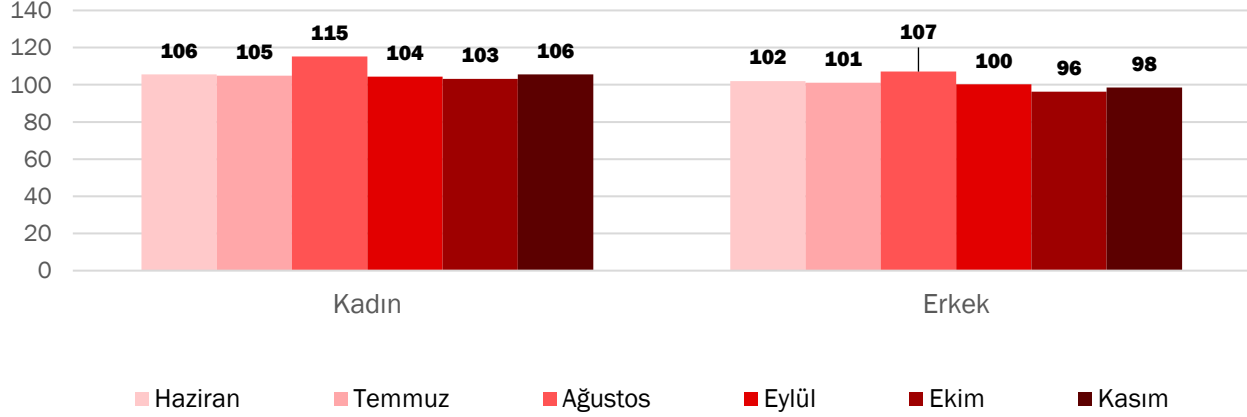
- 1) Görüşülen kişilerin çalışma durumuna göre bir inceleme yapıldığında, geçmiş aylara ait anketlerde 12-ay ileriye yönelik enflasyon beklentisi en yüksek olan emekli grubunun beklentilerinin son iki aylık ölçümlerde işçi, esnaf ve çiftçi grubuna yakınsadığı gözlemlenmektedir.

### Kasım 2024 - Kasım 2025 döneminde fiyatların hangi hızda değişmesini beklersiniz?



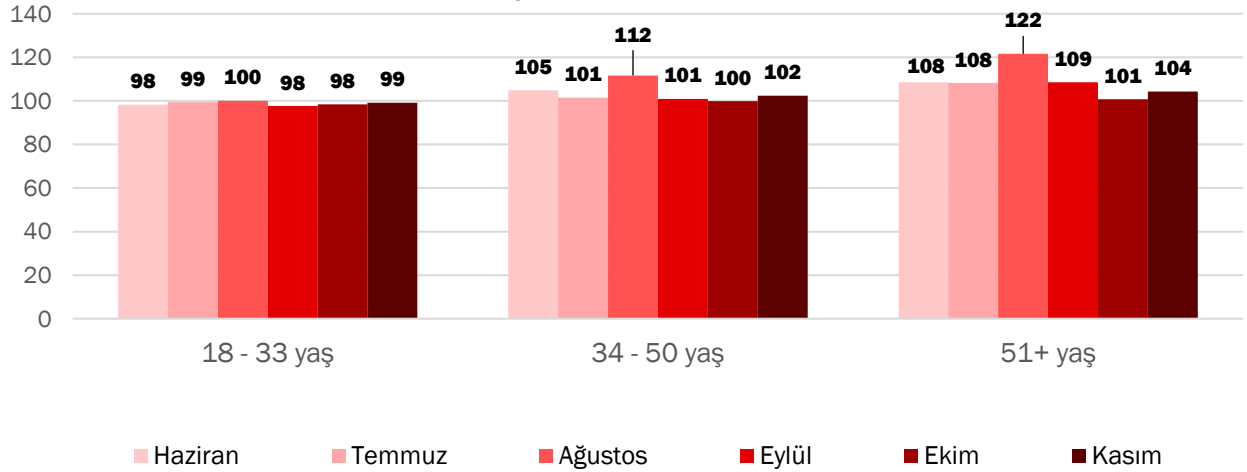
- 2) Cinsiyete göre bir ayrıştırma yapıldığında, bu ay da ortalama beklentinin kadınlarda daha yüksek olduğu gözlenmektedir.

**Kasım 2024 - Kasım 2025 döneminde fiyatların hangi hızda değişmesini beklersiniz?**



- 3) Yaş gruplarına göre bir ayrıştırma yapıldığında, artan yaş gruplarına paralel olarak 12-ay ileriye yönelik enflasyon beklentilerinin de yükseldiği gözlenmektedir. Bu bulgu, dezenflasyon politikalarında geçmişte kaydedilen zayıf performansın ileri yaş gruplarının hafızalarına daha çok yer etmiş olması şeklinde yorumlanabilir.<sup>3</sup>

**Kasım 2024 - Kasım 2025 döneminde fiyatların hangi hızda değişmesini beklersiniz?**



<sup>3</sup> Ulrike Malmendier and Stefan Nagel, Learning from Inflation Experiences, Quarterly Journal of Economics, Volume 131, Issue 1, February 2016, Pages 53-87.

### **Türkiye Hanehalkı Enflasyon Beklentileri Araştırması Künye Bilgisi**

Bu araştırma, Türkiye'deki 18 yaş üstü nüfusun enflasyon beklentilerini ölçmeyi hedeflemektedir. Araştırma 15-19 Kasım 2024 tarihlerinde KONDA Aracılı Paneli'ne dahil olmayı kabul etmiş kişilerle telefon araması yapılarak gerçekleştirilmiştir. Panelistler panel sistemimize gönüllü olarak katılmışlardır. Her bir panelist KONDA'ya bağlı aracı ile anketi gerçekleştirmektedir. Araştırma kapsamında, 74 ilde ve 1331 farklı mahallede yaşayan 2564 kişiyle telefonla görüşme gerçekleştirilmiştir.

Araştırma, Türkiye'nin 18 yaş üstü yetişkin nüfusunu temsil edecek deneklerin tercihlerindeki eğilim ve değişimleri belirlemek ve izlemek için tasarlanmış ve uygulanmıştır. Araştırma bulgularının hata payı, yüzde 95 güven aralığında +/- 1,94, yüzde 99 güven aralığında yüzde +/- 2,54'tür.

Örneklem, ADNKS (Adrese Dayalı Nüfus Kayıt Sistemi) verilerine dayalı mahalle ve köylerin nüfus büyüklükleri ve eğitim seviyeleri verileri ile 14 Mayıs 2023 Genel seçimlerinin mahalle ve köy sonuçları katmanlandırılarak hazırlanmıştır. Yerleşim yerleri önce kırsal/kent/metropol olarak ayrıştırılmış ve 12 bölge esas alınarak örneklem tespit edilmiştir.